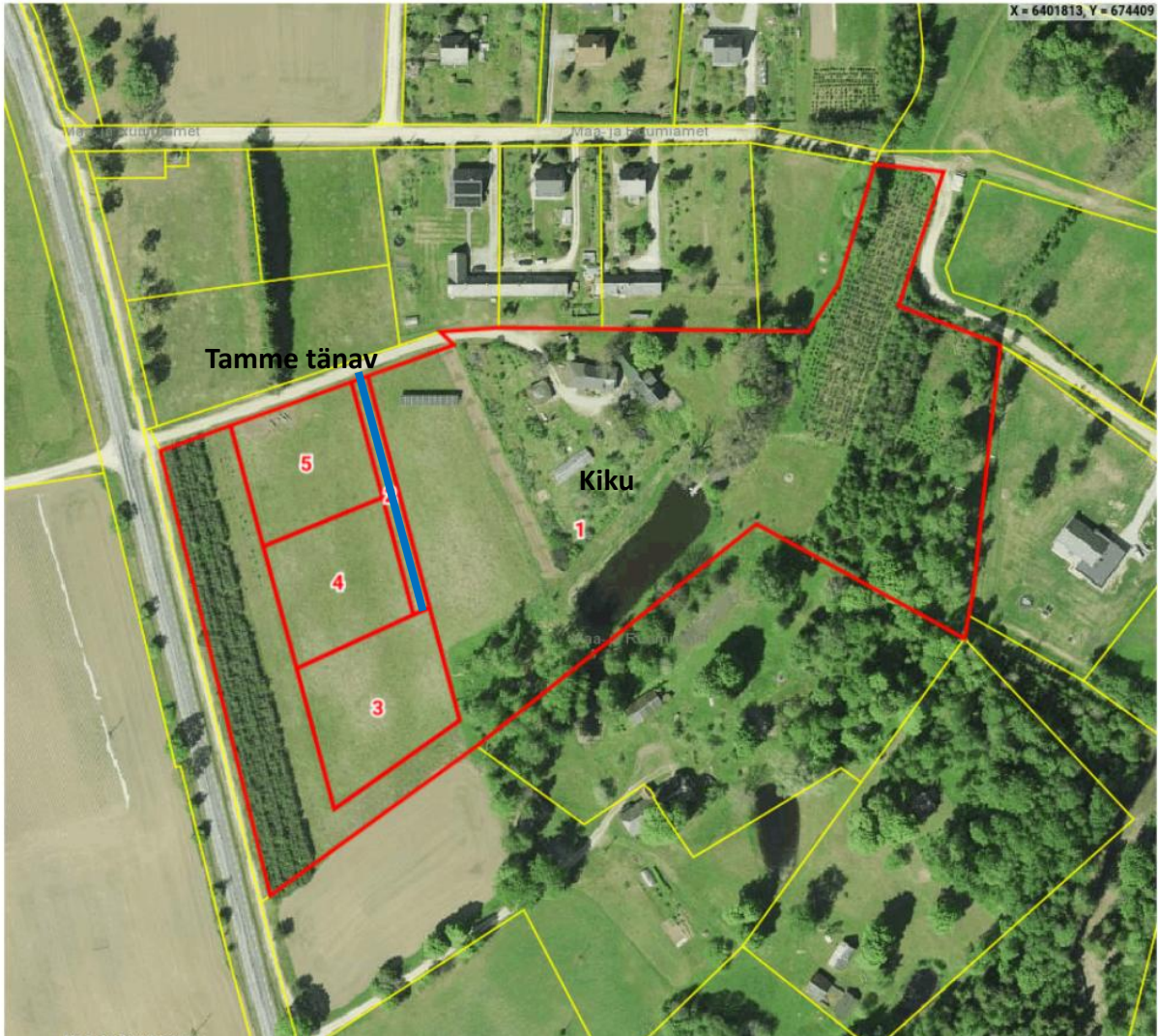




Lisa nr 2 Rõuge vallas Jaanipeebu külas asuva liikluspinna asendiplaan



-  Tamme põik
-  olemasolevate katastriüksuste piirid

Plaan on koostatud 12.06.2026

Rõuge valla maa- ja planeeringuspetsialist Maret Einla (allkirjastatud digitaalselt)